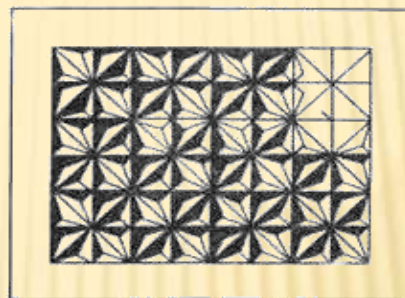


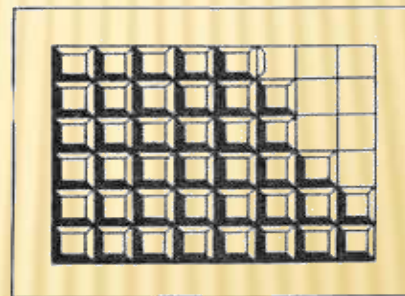
Азбука геометрической резьбы



а



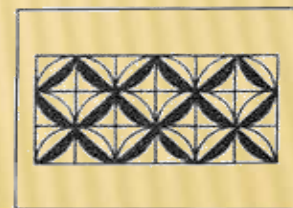
в



б



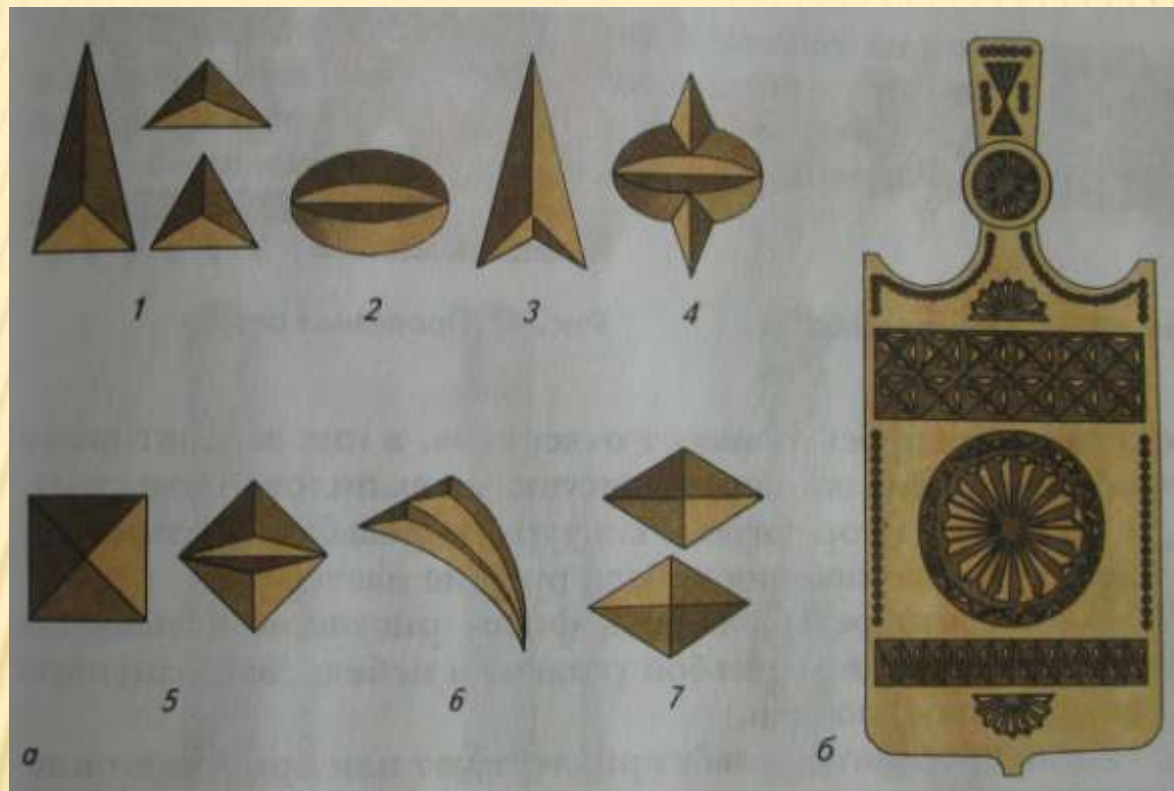
г



д



Элементы геометрической резьбы



1. Треугольники

2. Глазок

3. Треугольник с зубчиками

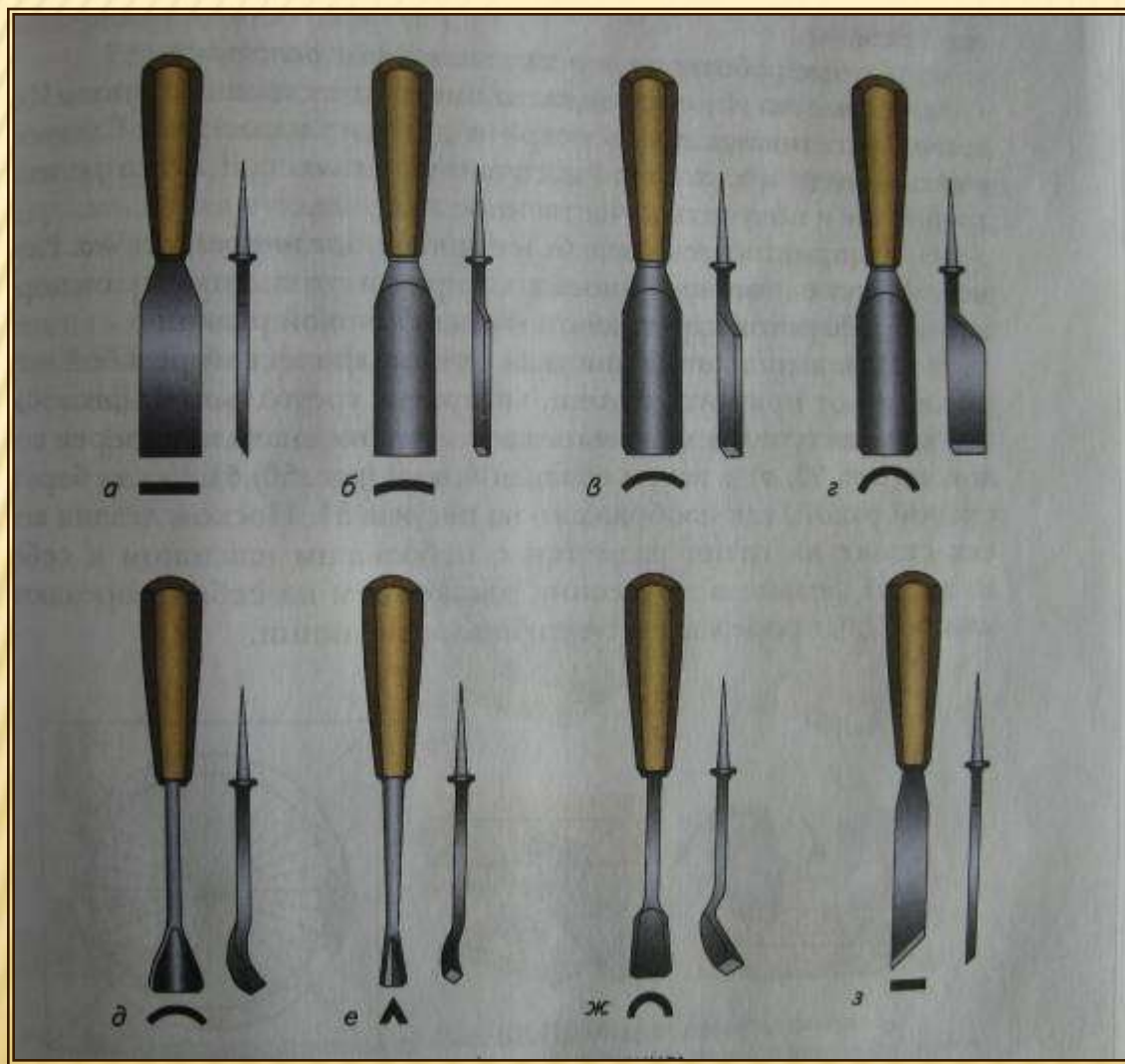
4. Фонарик

5. Четырёхугольники

6. Лучи

7. Ромбы

Инструменты для ручной художественной резьбы:



Плоские прямые стамески

Желобчатые стамески

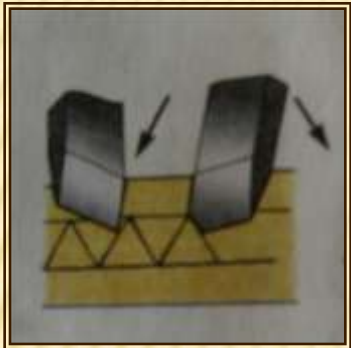
Стамески-клюкарзы

Стамески-уголки

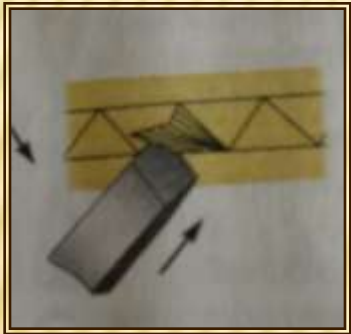
Стамеска церазик

Плоские стамески-косяки

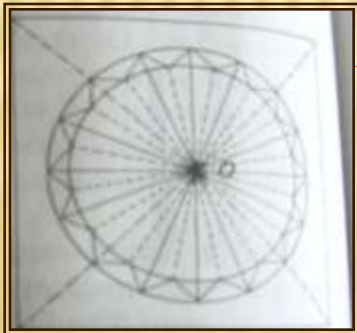
Разметка и вырезание контуров резьбы



➤ Надрезание выемок поперёк волокон;



➤ Вырезание выемок вдоль волокон;



➤ Рисунок розетки с геометрической резьбой

Правила безопасности

- **Стамески – опасный режущий инструмент. Обращаться с ними надо осторожно.**
- **Не держать левую руку вблизи режущего инструмента.**
- **Не прилагать больших усилий при резании стамеской.**
- **Если при работе необходимо ударять по ручке стамески, то держать её надо в левой руке, а киянку – в правой.**
- **Хранить стамески в ящике верстака или в шкафу на вырезках в рейках.**
- **Каждому инструменту определить своё место.**